

Bauanleitung Alcone Pascal XT



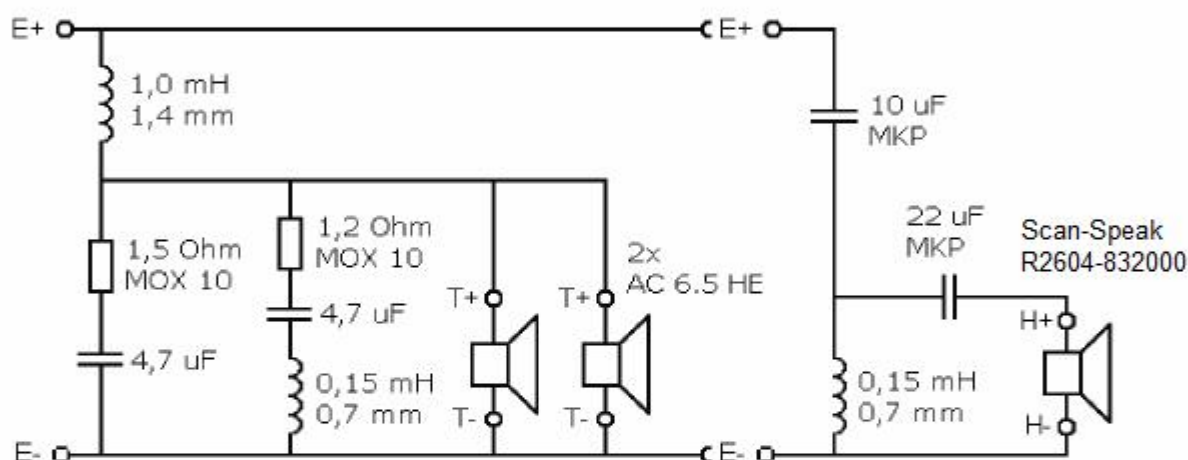


Elegante sehr elegante d'Appolito-Säule mit präzisiertem, analytischen Klang, punktgenauer Räumlichkeit, Transparenz, die jedoch weder zu analytisch noch zu vordergründig klingt.

TECHNISCHE DATEN

Frequenzbereich (-8 dB)	37-30.000 Hz
Nennimpedanz	4 Ohm
Nennbelastbarkeit	160 W
Musikbelastbarkeit	300 W
Empfindlichkeit/1 W, 1 m	92 dB (2,83v/1M)
Trennfrequenz	2700 Hz
Gehäusemaße	230x1100x280 mm
Gehäusevolumen	8+35 Liter (o. Weiche)

FREQUENZWEICHE



LAUTSPRECHERCHASSIS

1x Hochtöner Scan-Speak R2604-832000
2x Mitteltieföner Alcone AC 6.5 HE

GEHÄUSEBAUTEILE

MDF oder Multiplex 19 mm:

2x Seitenwände:	1100 x 280 mm
1 x Deckel:	192 x 280 mm
1 x Boden:	192 x 242 mm
2 x Front/Rückseite:	1081 x 192 mm
2 x Trennbretter:	192 x 242 mm
2 x Versteifung:	192 x 80 mm

Die Front wird auf allen 4 Kanten
1,5 cm angefast (45 Grad)

HP 70 wird auf 120 mm gekürzt

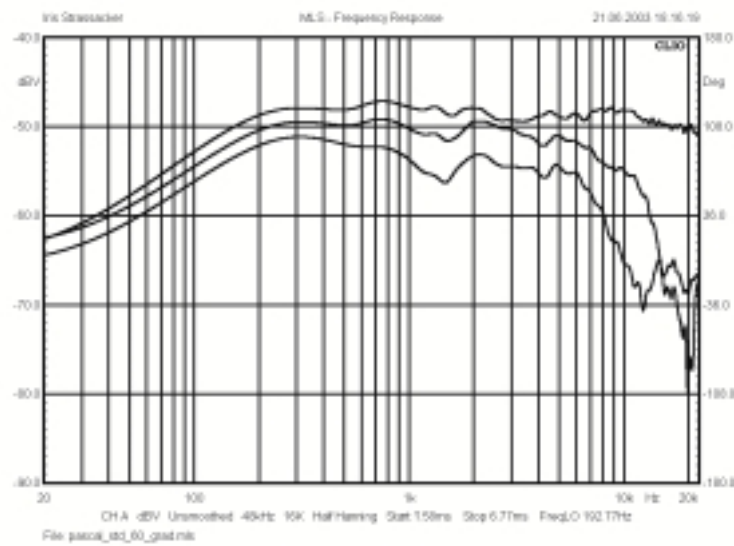
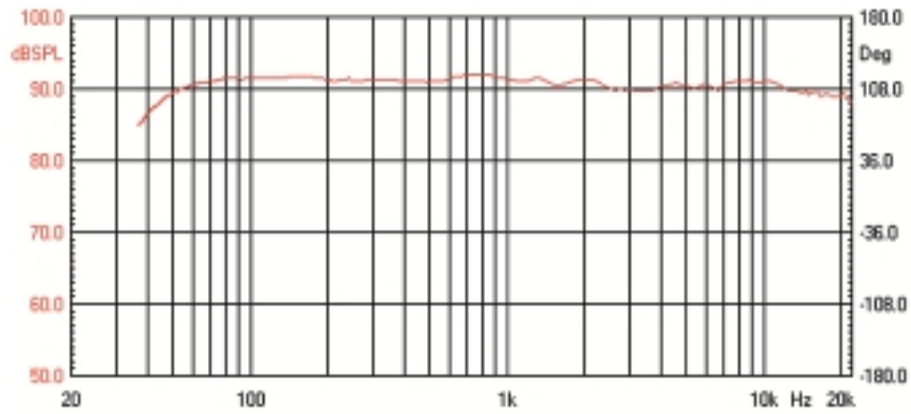
ZUBEHÖR

- 1 x Bi-Wiring-Terminal mit vergoldeten Messingklemmen
- 2 x Beutel Dämpfungsmaterial (1/2 für oben)
- 1 x Frequenzweiche - als Bausatz, siehe unten
- 18 x Schrauben 4 x 20 mm
- Schaumstoffdichtstreifen für die Lautsprecher
- 4m Kabel für die Innenverkabelung 2x1,5 mm²)
- 1 x Bassreflexrohr HP 70

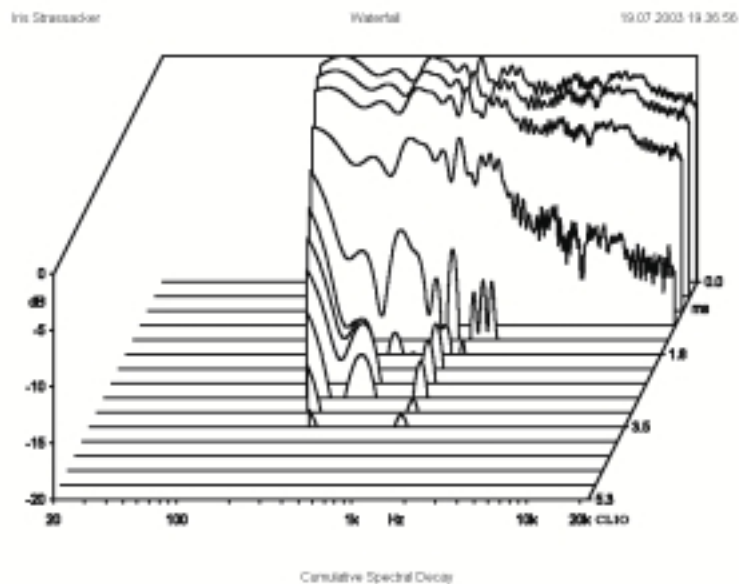
Beschreibung und Bauplan

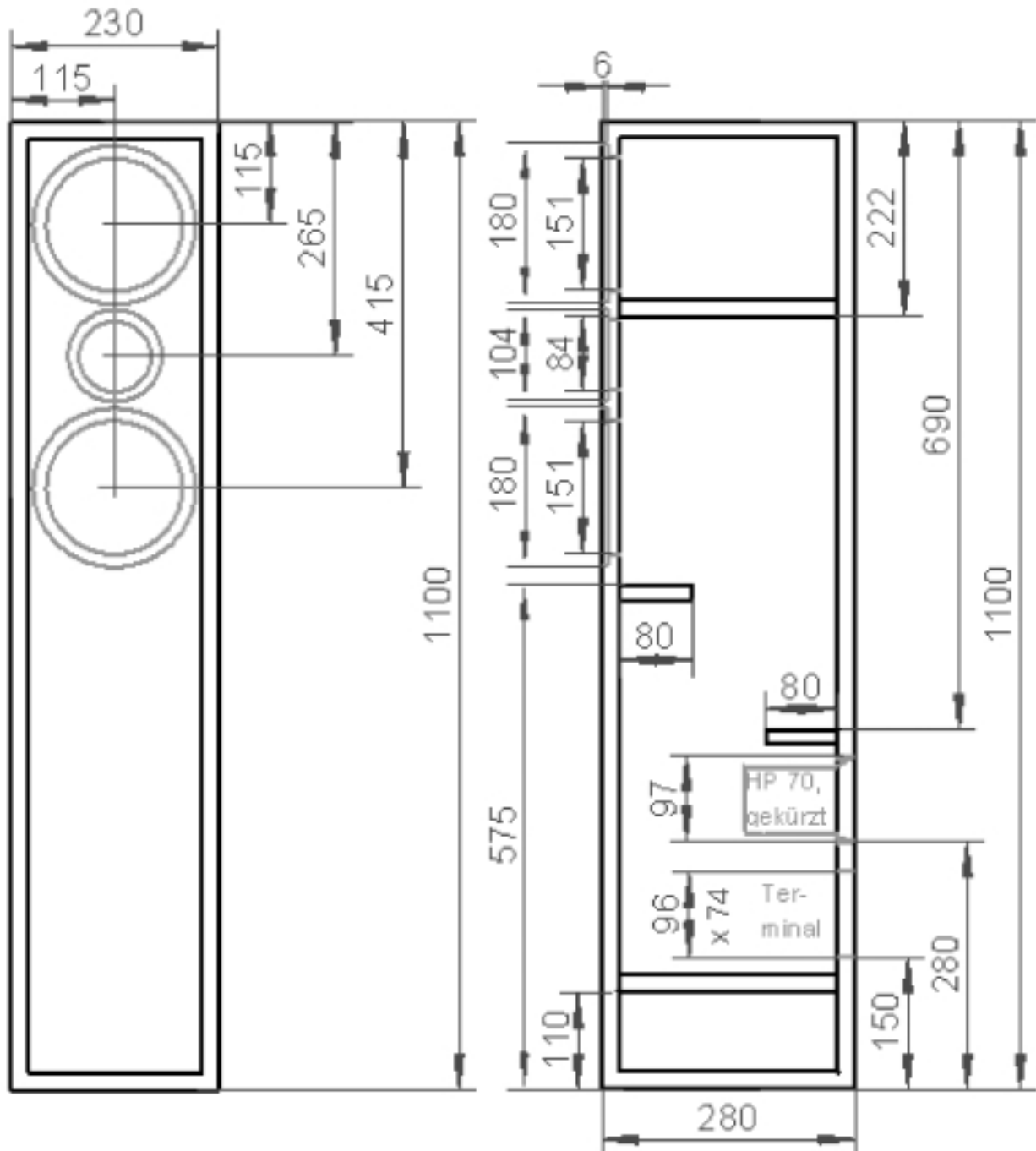


SCHALLDRUCK - FREQUENZGANG



WASSERFALLSPEKTRUM





(c) Copyright Iris Strassacker, 2003. All rights reserved.

Die in diesem Heft wiedergegebenen Anwendungen sind für Amateur- und Lehrzwecke bestimmt. Für einen gewerblichen Nachbau ist die Lizenz möglicher dritter Lizenzinhaber einzuholen. Die Schrift wurde mit größter Sorgfalt zusammengestellt. Fehler sind jedoch nie auszuschließen, weswegen wir keine Garantie für die Richtigkeit, noch eine Haftung für Folgeschäden übernehmen können. Über die Mitteilung jeglicher Fehler sind wir dankbar.