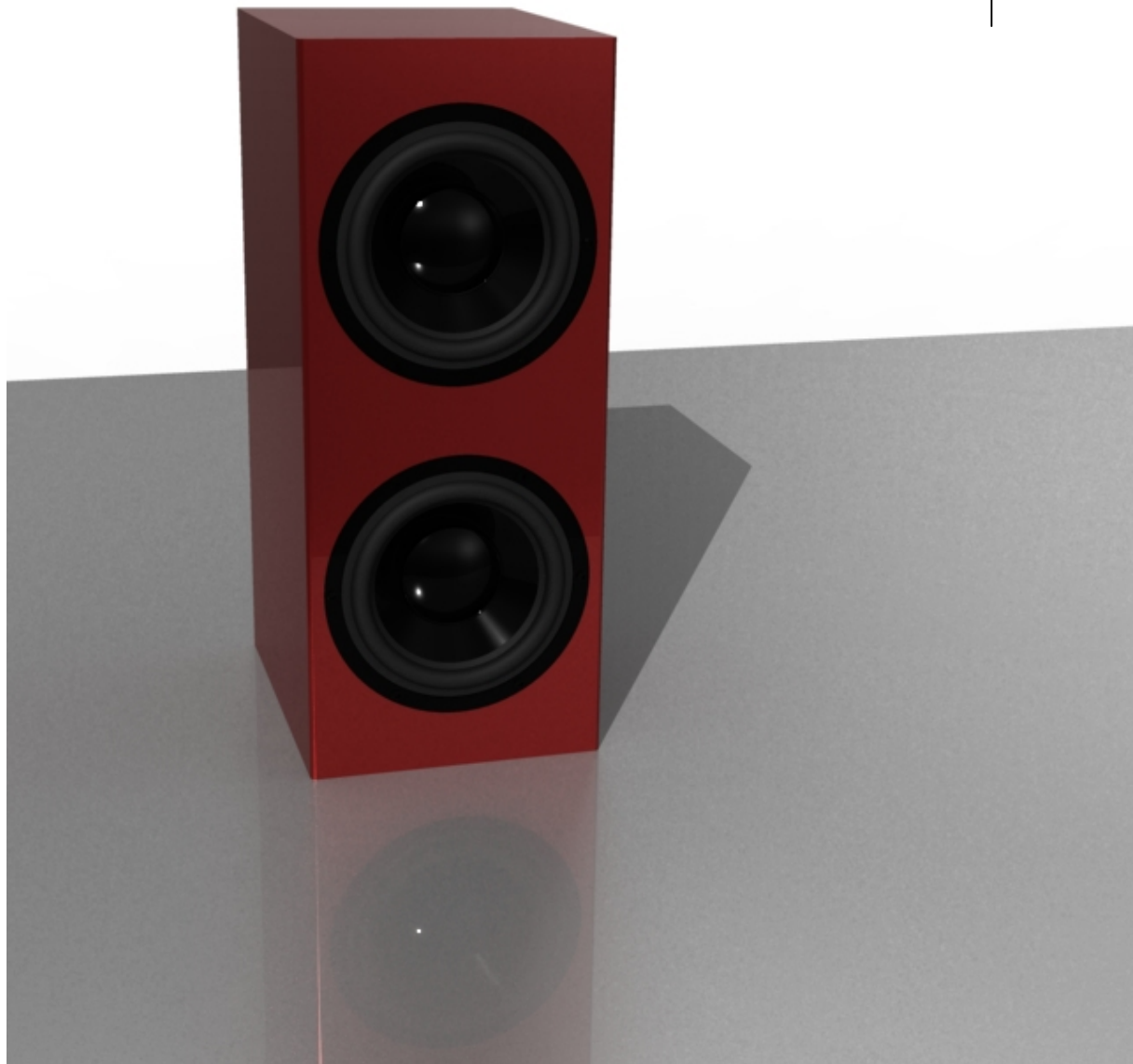


Bauanleitung
Aldan Subwoofer



Technische Daten:	2
Frequenzgang:	3
Technische Zeichnung und Stückliste:	4
Aufbauanleitung:	5



Technische Daten:

Nennleistung:	150 Watt
Musikbeleistung:	300 Watt
max. Schalldruck (1 m):	104 dB
Gehäusemaße (H x B x T):	600 x 250 x 319 mm
Gehäusevolumen:	28 Liter
Frequenzbereich (-8 dB):	ab 24 Hz (obere Grenzfrequenz einstellbar)

Lautsprecherchassis:

1 x Wavecor SW223BD01
1 x Wavecor PR223BD01

Verstärker:

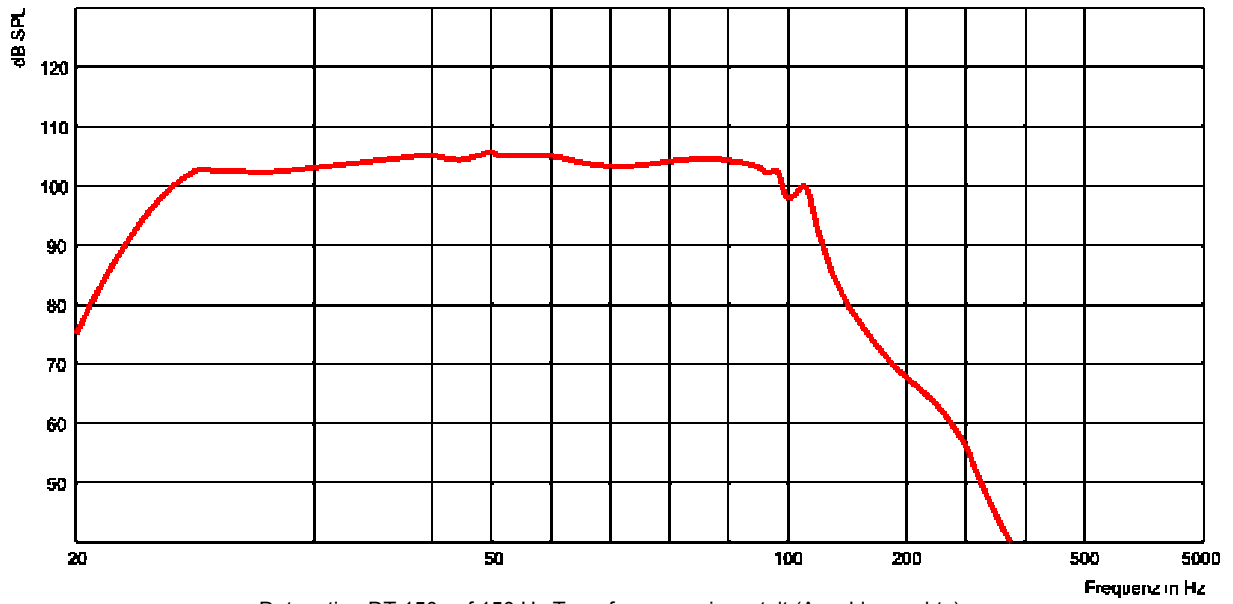
Detonation DT150

Zubehör:

32 x Inbus-Holzschrauben 4 x 25 mm



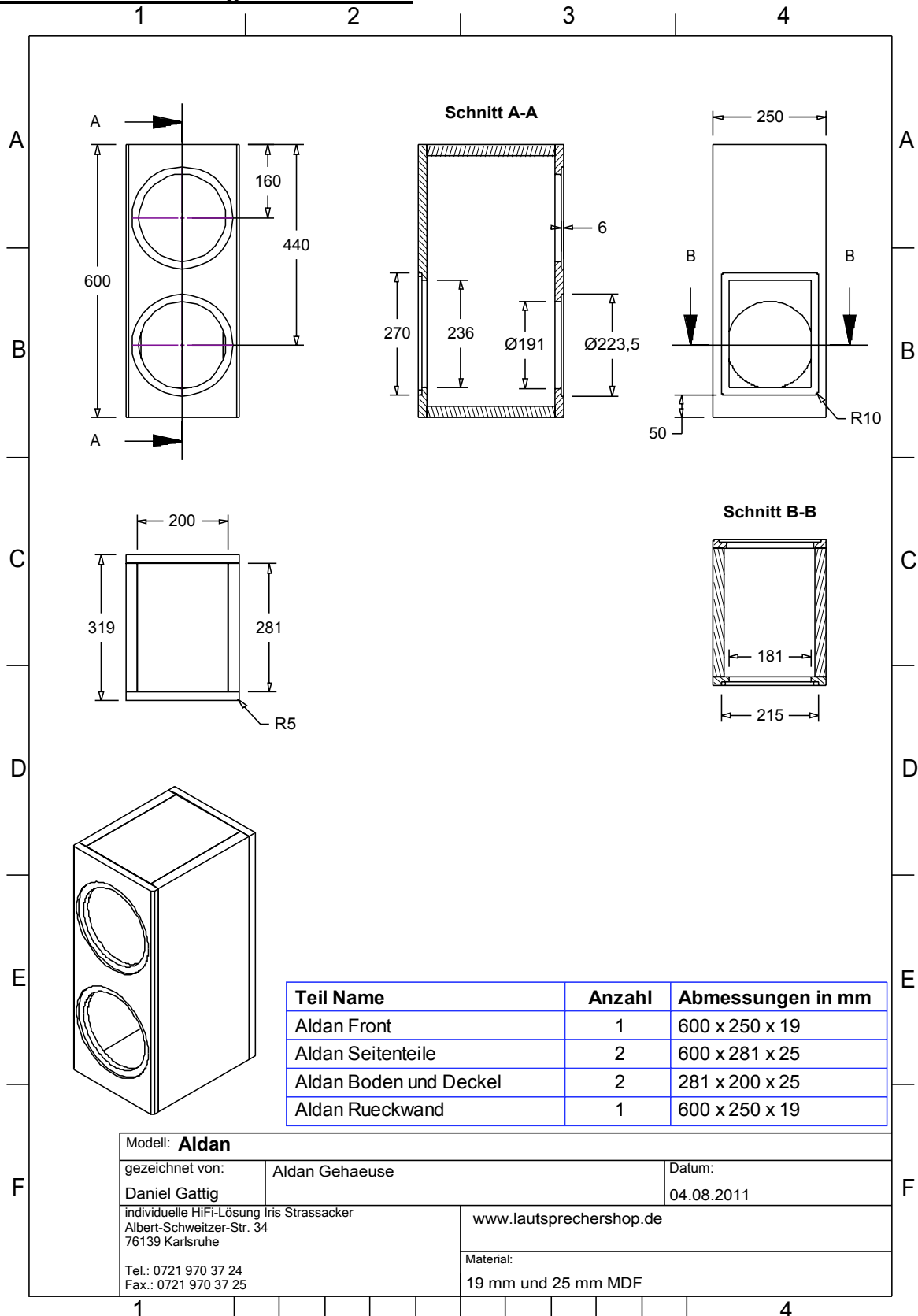
Frequenzgang:



Detonation DT 150 auf 150 Hz Trennfrequenz eingestellt (Anschlag rechts).



Technische Zeichnung und Stückliste:

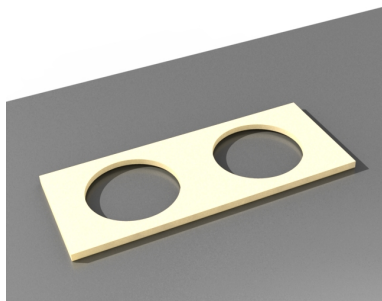


Wichtige Hinweise: Die hier wiedergegebenen Schaltungen und Verfahren werden ohne Rücksicht auf die Patentlage mitgeteilt. Sie sind für private Anwendung bestimmt und dürfen nicht gewerblich angewandt werden. Bei gewerblicher Nutzung ist die Genehmigung möglicher Lizenzinhaber einzuholen. Die Beschreibung wurde mit großer Sorgfalt erstellt, dennoch sind Fehler nicht ausgeschlossen. Für die Mitteilung solcher sind wir dankbar.

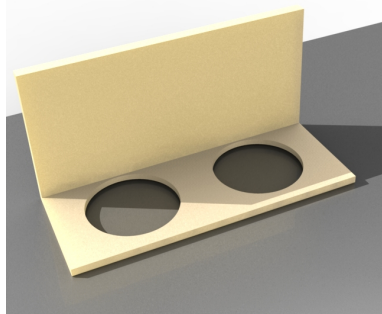


Aufbauanleitung:

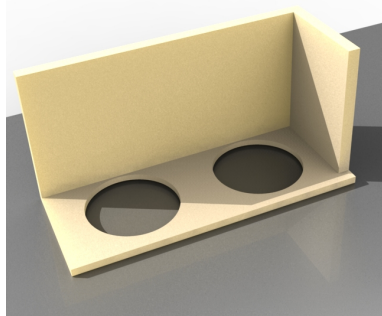
Schritt 1



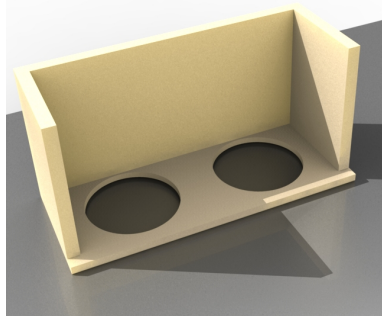
Schritt 2



Schritt 3



Schritt 4



Der Aufbau vom Aldan Subwoofer ist sehr einfach. Sie benötigen für die Montage lediglich:

- Zuschnitt aus der Stückliste
- Holzkaltleim und Pinsel (Holzkaltleim D3 oder D4)
- Stichsäge oder Fräse
- LötKolben
- Schraubendreher
- Chassis, Terminal, Schrauben und Kabel

Wir zeigen Ihnen Schritt für Schritt wie einfach der Lautsprecher zusammengebaut werden kann.

Die Front auf die Arbeitsfläche legen und das Seitenteil an den Kanten mit Leim bestreichen. Die Front bündig mit dem Seitenteil verkleben.

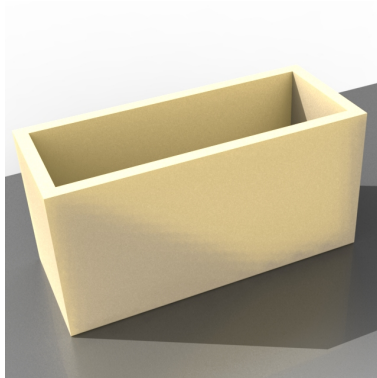
D3-Leim ist für den Innenbereich und D4-Holzkaltleim wird für den Außenbereich verwendet. Auch PU-Leim kann für die Montage verwendet werden. PU-Leim bindet schneller ab und quillt auf. Somit können schlecht geschnittene Teile leichter verbaut werden.

Den Boden an den Kanten mit Leim bestreichen und in den Bausatz einpassen.

Den Deckel an den Kanten mit Leim bestreichen und in den Bausatz einpassen.

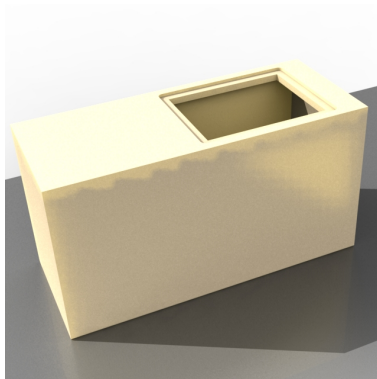


Schritt 5



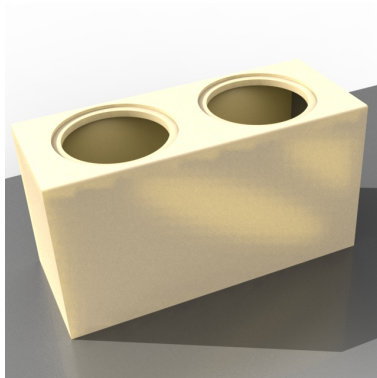
Das zweite Seitenteil in den Bausatz einkleben.

Schritt 6



Rückwand bündig mit dem Korpus verkleben und überstehend Kanten abschleifen.

Schritt 7



Wir haben uns beim Aldan Subwoofer für eine Lackierung vom Profi entschieden. Das Gehäuse wurde in Weinrotmetalllackiert.

Wir vom Lautsprecher-Team beraten Sie gern beim Thema „Bauen von Lautsprechern und Subwoofern“ und wir freuen uns über Ihre Fragen. Sie erreichen uns unter:

Telefon: 0721 / 970 37 24
Fax: 0721 / 970 37 25
Mail: dennis@lautsprechershop.de
daniel@lautsprechershop.de

Unser Service für Individualisten:

- Sonderanfertigung von Lautsprechern
- Kinosystem mit Holzarbeiten
- Raumeinmessungen
- Aktivsysteme
- Lautsprecherentwicklung