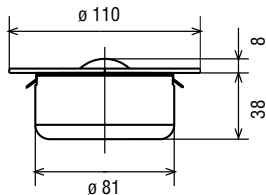


MT 320

300 Watt max | 8 Ω | \varnothing 32 mm / 1 1/4"



TWEETER

Membrana in seta smorzata, magnete in neodimio schermato
Doped silk dome, neodymium shielded magnet



Potenza nominale	150 W	Re	5,46 Ω	D	32 mm
Impedenza nominale	8 Ω	Fs	970 Hz	Vas	-
Sensibilità (1W/1m)	95 dB	Qms	2,41	Bxl	4,88 Wb/m
\varnothing bobina mobile	32 mm	Qes	0,48	Xmax	0,5 mm
Altezza traferro	3 mm	Qts	0,4	η_o	1,33 %
Fori di fissaggio	4 \varnothing 5 / \varnothing 96	Mms	0,34 g	Le	-
Foro pannello	83 mm	Cms	0,079 mm/N	Peso	1,06 Kg

