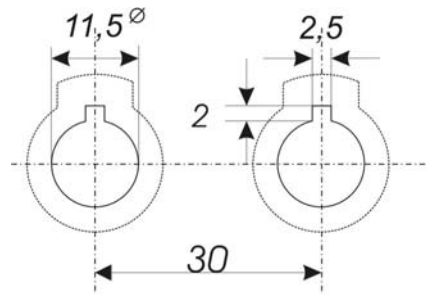


¹⁾ Torx ist eine eingetragene Marke von Camcar Textron
WBT ist eine eingetragene Marke der WBT GmbH

Stückliste		
1	Grundkörper Cu Legierung	1
2	Spannmutter Cu Legierung	1
3	Druckstück Cu Legierung	1
4	Feststellschraube, Cu Leg., M1,6 x 3 DIN 84	1
5	Doppelstufenscheibe mit Vierkant und Nase, PA 6.6 4,6 mm, rot und weiß	1
6	Kennzeichnungsring, PA rot, weiß oder schwarz	1
7	Isolier-Puzzelscheibe, PC schwarz	1
8	Madenschraube, Ms Torx ¹ M4 x 7 mm	1
9	Kontermutter, Ms	1
10	Fächerscheibe, optional, Bz (WBT-9150)	1
Lieferumfang: 1 bis 9 (10 optional) Endverbraucherversion: 1-6, 8+9 montiert OEM-Version: 1-4, 6 montiert		
Zeichnungsstand 14.08.2007		

WBT-0702.11 Signature Hochstrom-Polklemme (US Patent Nr. 5,226,841)



Einbauschablone, ca. Originalgröße



WBT-0702.11
RoHS konform

- Mechanik**
 - einteilige, eng tolerierte Kontaktelemente (Tol. $\pm 0,02\text{ mm}$)
 - massiver Grundkörper mit 4-mm-Bohrung und Spannzange für Bananenstecker, innenliegendem Schraubkäfig und Querbohrung ($\varnothing 5,6\text{ mm}$) auch für dicke Kabel.
 - Spannmutter mit Feingewinde (0,5er Steigung) für optimalen Kontaktdruck
 - Werkstoffe**
 - alle Massivteile aus hochduktiler Cu-Legierung
 - Isoliermaterial: Polyamid PA 6 (10% Glasfaser), rot, weiß oder schwarz; Polycarbonat PC (30% Glasfaser), schwarz
 - Oberflächen:**
 - poliert, Direktvergoldung (Au 0.5 μm), Ni-frei, nicht magnetisch
 - Betriebseigenschaften**
 - Dauerstrom $I_D \geq 100\text{ A}$
 - Spitzenstrom $I_S \geq 300\text{ A}$
 - Übergangswiderstand $R_0 \leq 0,07\text{ m}\Omega$
 - Durchgangswiderstand $R_B \leq 0,002\text{ m}\Omega$
 - Isolationswiderstand $R_{iso} > 10^{10}\text{ Ohm}$
 - Maße**
 - Gesamtlänge: $L = 58\text{ mm}$,
 - Überstand $L_0 = 32,9\text{ mm}$
 - Anschlüsse**
 - Innenanschluss (für Kabel bis 10 mm^2):
 - Lötanschluss
 - Crimpschluss
 - Außenanschluss:
 - für vercrimte Kabelenden bis 6 mm^2
 - für Kabelschuhe (mit 6- und 8-mm-Gabelweite)
 - für 4-mm-Bananenstecker
 - Montage**
 - einzel: Bohrung: $\varnothing 11,5 + 0,2\text{ mm}$ mit Nut $2,5 \times 2$ für Verdrehsicherung (s. Skizze auf der linken Seite)
 - als Doppelpolklemme: empfohlener Klemmenabstand 30 mm (s. Skizze)
 - Empfohlenes Anzugsdrehmoment der Kontermutter: $8,5\text{ Nm}$
- WBT hält Sonderteile und Spezialinformationen zu diesem Thema bereit.
Neu: WBT Alu-Montageplatten, auch als fertig bestückte Mono- und Bi-Wiring-Anschlußterminals erhältlich

CE-Sicherheitshinweis: In der EU ist derzeit die Verwendung nur mit zusätzlichem 'Safety stick' WBT-0799 (reversiblen Verschluss der 4-mm-Bananenbohrung) zulässig.